

PLUSSEN & MINNEN

WANDERER 40P

TIEN JAAR LANG BOUWT NAZ POLYESTER NOORDKAPERS. MAAR DE WANDERER IN POLYESTER, DAT IS NIEUW. WEDEROM EEN 100 PROCENT TOERZEILER, 40 VOETEN LANG DITMAAL.



EXTERIEUR



Idee

Een idee is nog geen schip. Toch was juist de aanloop onderdeel van het plan van Chiel de Zeeuw (Nautisch Adviesbureau de Zeeuw). Voor het ontwikkelen van een grote polyester Wanderer was geld nodig. Een jaar geleden legde NAZ z'n idee voor aan bestaande klanten en leveranciers. Binnen zes weken waren alle leningdelen uitgegeven. Grotendeels aan insiders die vertrouwen hadden in De Zeeuw en in het ontwerp. Waarmee de doelgroep zelf al aangaf dat er voor de Wanderer 40P een plekje is. Een sterk staaltje interactie tussen werf en klant.



Marktniche

De Wanderer heeft alles te maken met de Noordkaper, beide ontworpen door Martin Bekebrede. Van origine is de Wanderer van staal en zijn de NAZ Noordkapers van polyester. De ontwikkeling van Noordkapers verschoof van een schip voor binnenwateren richting een zeiljacht voor groter water. De stalen Wanderer 34 was meteen al bedoeld voor groot water. In de Wanderer 40P treffen de ontwikkelingen binnen de twee lijnen elkaar qua vaargebied bijvoorbeeld op het Wad. Door te bouwen in polyester is de 40-P goedkoper dan veel van z'n stalen collega's.



Kijk voor alle
nieuwe boten op
[anwbwatersport.nl/
nieuwe-boten](http://anwbwatersport.nl/nieuwe-boten)



Robuuste uitstraling met forse opbouw en veel roestvast staal. Ook dit is (grotendeels) op de werf gemaakt.

De Wanderer 40P is een moderne cruiser met klassieke uitstraling. Z'n stalen looks dankt hij aan z'n voorganger, de Wanderer 34.



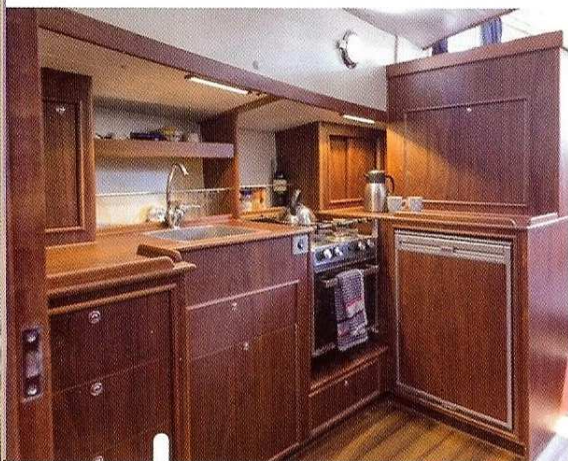
Vaargebied

In meerdere opzichten mikt de Wanderer 40P op groter water. Uiteraard is 40 voet niet echt een maat voor slootjes en meren. Op zee varen moet kunnen, maar het best tot zijn recht komt het schip op ondiepe kustwateren. De Wanderer is voorzien van een geprofileerd midzwaard met een diepgang die varieert van vijftientig centimeter tot 2,40 meter. Alle ballast (3.600 kg staal) zit in de romp, die kun je niet kwijtraken. Ook kan de dikke vollaminaat romp prima tegen een potje droogvallen. Bij de juiste ondergrond staat hij rechtop.



Vaargedrag

Voor heel hoog aan de wind is de Wanderer niet bedoeld, wel voor aan de wind. Bij 20 knopen wind en met een rif in het grootzeil varen we voor Harlingen moeiteloos zeven knopen plus. Het schip beweegt rustig, vaart droog en vraagt om wat bruu sturen. De volle kop en het relatief slanke achterschip zorgen ook onder helling voor goede grip en een goede afstroming achterin. Het doordouwen in het voorschip doet een beetje denken aan platbodemezeilen. Meer dan de helft van De Zeeuws klanten komt uit de platbodem en wil makkelijker mijlen maken.



Keuken met volop laden en kastruimte. Verder een serieus half-cardanisch gasfornuis en een flinke elektrische koelkast.



Een sfeervolle bedstee met lage instap. Samen met de opstap in de salon goed voor voldoende hoogte.

Centraal aan boord: een goede zitplaats voor zeven à acht personen, verdeeld over een kleine en een grote zithoek.



INTERIEUR



Maten

In de 40P past een flink interieur. Toch heeft de werf zich hier gematigd - dit voelt ruimer. Ook al kan het achterschip echt wel een dubbele kooi herbergen, deze zit er niet. Het achterschip is nu een royale bijkeuken. Of de keuken zelf: met een halletje, inclusief ongebruikt vloeroppervlak. Hier kun je de kok moeiteloos passeren of proviand stallen. Weglaten doet ook de maatvoering goed, met royale stahoogtes (1,97 tot circa 2,10 m). Opvallend zijn de dieptes van de banken: variërend van 44 tot 62 centimeter. Zo kun je rechtep en onderuit zitten.



Boordleven

De Wanderer is een volhouder, ook binnen. In technisch opzicht zie je dat terug in het kleine zonnepaneel. Wie zeil-zwervend dagelijks een stukje motort en bewust omgaat met de energie (led-verlichting) kan de elektrische koelkast makkelijk aan de praat houden. Sowieso nodigt de boot uit tot een lang verblijf. De grote opbouwramen geven veel licht en zicht. Vallen de weersvoorspellingen eens tegen, dan zit je niet in een diepe put te wachten op opklaringen. De ruime keuken en salon (met diverse zitvarianten) zorgen voor veel leefruimte.



Deze boot nodigt uit tot een lang verblijf

CONCLUSIE

De Wanderer 40P toont heldere keuzes. De eigen kijk op ruimte aan boord en het kiezen voor honderd procent toerzeilen is tegenwoordig bijna bijzonder te noemen.

Buitenom vertoont de afwerking nog wat schoonheidsfoutjes, maar verder is de Wanderer 40P een netjes gebouwd zeiljacht met een veel groter vaargebied dan velen gewend zijn.

SPECSE-ADRESSEN

Lengte o.a.	13,05 m
Breedte	4,10 m
Diepgang	0,85/2,40 m
Gewicht	circa 12.000 kg
Motor	Hier Nanni 4 cilinder, 50 pk
Zeiloppervlak aan de wind	94 m ²
Prijs verkoop	Vanaf € 240.000 nazeeuw.nl info@nazeeuw.nl



Afwerking

Standaardlevering is hier eigenlijk een startpunt. Mahonie betimmering kan dus zonder meer worden ingeruild voor iets anders. Een duidelijk voorbeeld van dit maatwerk is de onlangs aangenomen opdracht voor een aangepaste Wanderer 40P, als motorjacht! De afwerking is een aandachtspunt. Binnen is deze netjes, maar buitenom zien we wel enkele slordigheden. Het roestvast-staalwerk is op sommige plaatsen niet superstrak en de afwerking in de kuip kan nog wat aandacht gebruiken. De (losse) trimballast moet nog een vaste plek krijgen.



Bediening

De motorinstallatie op dit schip is afgestemd op de wens van de klant. Bij de toegepaste Nanni dieselmotor vraagt de bereikbaarheid van de impeller (van de koelwaterpomp) om wat handigheid, voor de rest is de inbouw prima. Ook met betrekking tot het zeilplan heeft Chiel de Zeeuw bewuste keuzes gemaakt: de voordriehoek bestaat uit twee zeilen (op een Profurl rolsysteem). Alle schoten en vallen bedien je vanuit de kuip. Natuurlijk vraagt een 40-voeter om voldoende spierkracht, maar vergeleken met platbodenzeilen gaat het wel een stuk lichter.